

Harvest the Sunshine

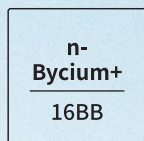
JA SOLAR

605W



JAM72D40 LB Módulos Bifaciais de Vidro Duplo N-Type

Células Premium



Tecnologia MBB
Half-Cell

26%



Conversão eficiente

Módulos premium



Maior geração de energia,
melhor LCOE



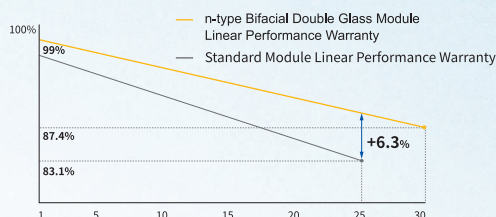
Tipo n com LID
muito baixo



Melhor coeficiente
de temperatura



Melhor resposta a
baixa irradiância



Degradação no
primeiro ano de 1%

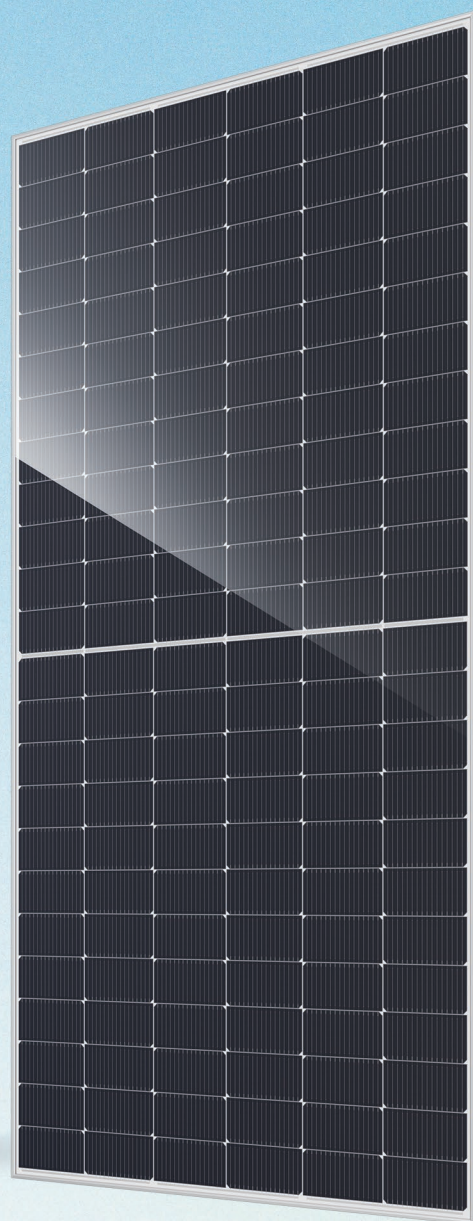
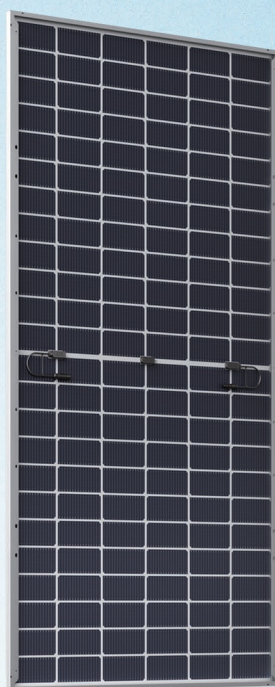
Degradação anual de 0,4% ao longo
de 30 anos

12 12 anos de garantia

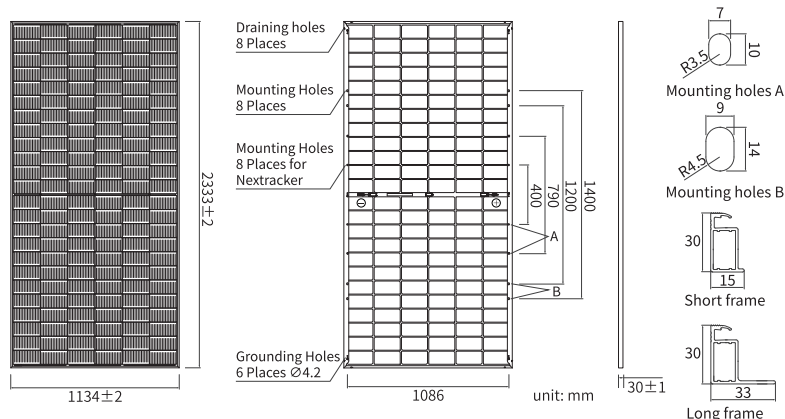
30 30 anos de garantia de
potência linear/saída

Certificados globais

- IEC 61215, IEC 61730, UL 61215, UL 61730
- ISO 9001: 2015 Sistemas de gestão da qualidade
- ISO 14001: 2015 Sistemas de gestão ambiental
- ISO 45001: 2018 Sistemas de gestão da segurança e saúde no trabalho
- IEC 62941: 2019 Módulos fotovoltaicos terrestres (PV)- Sistema de qualidade para o fabricação de módulos fotovoltaicos



DEEP BLUE 4.0 Pro



Parâmetros mecânicos

Célula	Mono
Peso	32.5kg
Dimensões	2333±2mm × 1134±2mm × 30±1mm
Tamanho da seção transversal do cabo	4mm ² (IEC), 12 AWG(UL)
N.º de células	144(6×24)
Caixa de junção	IP68, 3 diodos
Conector	QC 4.10-351/ MC4-EVO2A
Comprimento do cabo (incluindo o conector)	Retrato: 300mm(+)/400mm(-) Paisagem: 1400mm(+)/1400mm(-)
Vidro Frontal/Traseiro	2.0mm/2.0mm
Configuração da embalagem	36 pcs / Paleta 720 pcs / Contêiner de 40HQ

Observação: cor da moldura personalizada e comprimento do cabo disponíveis sob solicitação

Parâmetros Elétricos em STC

Tipo:	JAM72D40 580/LB	JAM72D40 585/LB	JAM72D40 590/LB	JAM72D40 595/LB	JAM72D40 600/LB	JAM72D40 605/LB
Potência máxima nominal (Pmax) [W]	580	585	590	595	600	605
Tensão de circuito aberto (Voc) [V]	51.60	51.80	52.00	52.20	52.40	52.60
Tensão de potência máxima (Vmp) [V]	43.06	43.24	43.41	43.59	43.76	43.94
Corrente de curto-circuito (Isc) [A]	14.23	14.29	14.35	14.42	14.48	14.53
Corrente de potência máxima (Imp) [A]	13.47	13.53	13.59	13.65	13.71	13.77
Eficiência do módulo [%]	21.9	22.1	22.3	22.5	22.7	22.9
Tolerância de potência	0~+3%					
Coeficiente de temperatura de Isc (α _{Isc})	+0.045%/°C					
Coeficiente de temperatura de Voc (β _{Voc})	-0.250%/°C					
Coeficiente de temperatura de Pmax (γ _{Pmp})	-0.290%/°C					
STC	Irradiance 1000W/m ² , cell temperature 25°C, AM1.5G					

Observações: Os dados elétricos não se referem a um único módulo e servem apenas para comparação entre diferentes tipos de módulos.

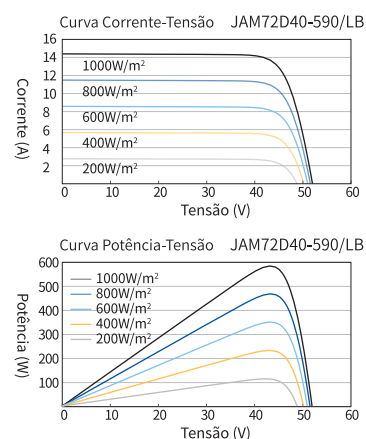
Características Elétricas com Taxa de Irradiação Solar de 10%

Tipos	JAM72D40 580/LB	JAM72D40 585/LB	JAM72D40 590/LB	JAM72D40 595/LB	JAM72D40 600/LB	JAM72D40 605/LB
Potência Nominal Máxima (Pmax) [W]	626	632	637	643	648	653
Tensão de circuito aberto (Voc) [V]	51.60	51.80	52.00	52.20	52.40	52.60
Tensão de potência máxima (Vmp) [V]	43.06	43.24	43.41	43.59	43.76	43.94
Corrente de Curto-Circuito (Isc) [A]	15.36	15.43	15.50	15.57	15.64	15.69
Corrente de potência máxima (Imp) [A]	14.55	14.61	14.68	14.74	14.81	14.87
Taxa de irradiação (traseira/frontal)	10%					

* For NextTracker installations, maximum static load please take compatibility approve letter between JA Solar and NextTracker for reference.

** Bifaciality=Pmax, rear/Rated Pmax, front

Curvas Características



Condições de Funcionamento

Tensão máxima do sistema	1500V DC
Temperatura de funcionamento	-40°C~+85°C
Classificação máxima dos fusíveis da série	30A
Carga estática máxima, frente*	5400Pa(112 lb/ft ²)
Carga estática máxima, costas*	2400Pa(50 lb/ft ²)
NOCT	45±2°C
Bifacialidade**	80%±10%
Classe de segurança	Classe II
Desempenho em caso de incêndio	UL Tipo 29/Classe C